

# Wie ändern sich die Fütterung ab 2022

´Blickwinkel:

- Einkauf der FuMi-Hersteller
- Qualität der Rationen
- Kosten pro Ei
- nötige Vorbereitungen

Rudolf Joost-Meyer zu Bakum

*Meyerhof zu Bakum* GmbH

Bio-Futtermittel ohne Kompromisse

Bakumer Str. 80, 49324 Melle, DE-ÖKO-006

Tel.0049-(0)5422-5784, Fax – 49395



*Bioland  
Naturland  
Demeter*

# Was wir schon wissen:

- Bleibt konventionelle Bierhefe – Ja
- Bleibt Fischmehl erhalten – Ja, für EU-Bio
- Zertifiziertes Fischmehl derzeit knapp !
- Aber: Wann kommen hochkonzentrierte Futterkomponenten (> 10g Methionin/kg), die einige Probleme lösen könnten ???



**Meyerhof zu Bakum** GmbH

Rudolf Joost-Meyer zu Bakum

# Was wir sicher wissen:

- Derzeit außer Fischmehl praktisch keine konzentrierten AS-Lieferanten in relevanten Mengen verfügbar (Sesamkuchen, Reisprotein, Bio-Kart.-protein)
- Legehennen-Rationen müssen auf den gut verfügbaren MassenkompONENTEN basieren



**Meyerhof zu Bakum** GmbH

Rudolf Joost-Meyer zu Bakum

# Einkauf der Futtermühlen für Verbandsfutter in Deutschland

	2020 To/Jahr	2022 To/jahr	2020 Kg/Henne	2021 Kg/Henne
<b>Soja</b> 160 €/kg Meth	15000	19000	5	<b>6</b>
<b>Sonne-LP</b> 104 €/kg Meth	15000	13000	5	4
<b>Sonne-HP</b> 90 €/kg Meth	3000	10000	1	<b>3</b>
<b>Raps/Lein</b> 130 €/kg Meth	6000	10000	2	<b>3</b>
<b>Sesam/Reisprot</b> ./Biokart.prot 140 €/kg Meth	400	500	0,13 (1kg für 100%- Bio-Hennen)	<b>0,15</b>

**Meyerhof zu Bakum** GmbH

Rudolf Joost-Meyer zu Bakum



# Die gute Nachricht:

- Rohstoffmangel wird es nicht geben
- Die Ernte die Donau runter sieht gut aus
- Keine Hitzewelle, die den Ertrag verbrannt hat
- Dennoch 10% höhere Preise für Ölkuchen



**Meyerhof zu Bakum** GmbH

Rudolf Joost-Meyer zu Bakum

# Auswirkung auf die Rationen

- 20% mehr Soja (im Süden +10%, im Norden + 30%)
- 20% weniger LP-Sonne
- Dreimal soviel HP-Sonne
- 50% mehr Raps/Lein (bisher im Kuhfutter)
- Weniger Sesam/Reiskleber/Bio-Kart-Protein (pro Henne gerechnet)



**Meyerhof zu Bakum** GmbH

Rudolf Joost-Meyer zu Bakum

# Und das bedeutet im Durchschnitt:

- 2% weniger Energie (10,6 statt 10,8 MJ)
- 4% weniger Rohprotein (16% statt 16,7%)
- 3-8% weniger Methionin
- Ca. 6% Rohfaser (bisher 5-6%)
- Weniger strukturierte Rohfaser
- **aber: große Unterschiede der Hersteller**



**Meyerhof zu Bakum** GmbH

Rudolf Joost-Meyer zu Bakum

# Jede Komponente hat ihre Probleme:

- Soja: sehr teuer, keine strukturierte RF
- HP-Sonne: bis zu 7 Monate alt, keine strukturierte RF, wird ungern gefressen
- LP-Sonne: knapp an Energie, wird ungern gefressen
- Raps: kaum strukturierte Rohfaser, wird ungern gefressen





# Beispielrationen-1

**Vollgas 1:** 15% Soja, 15% HP-Sonne, 4% Raps  
= 11,1 MJ / 3,2 g Meth / 5% Rohfaser

Problem: >0,5% strukturierte Rohfaser

Lösung: 3% Grünmehl = 10,7 MJ

**Simpel 2:** 13% Soja, 22% LP-Sonne, 5% Erbsen  
= 10,5 MJ / 2,9g Meth / 7,5% Rohfaser

Problem: zu viel Rohfaser (weicher Kot)

**Meyerhof zu Bakum** GmbH

Rudolf Joost-Meyer zu Bakum



# Beispielrationen-2

**Medium 3:** 13% Soja, 8% HP-Sonne, 8% HP-Sonne,  
5% Raps, 1% Grünmehl

= 10,7 MJ / 3g Meth / 6% Rohfaser

Problem: Futteraufnahme

**Billig 4:** 7% Soja, 8% LP-Sonne, 8% HP-Sonne,  
8% Raps, 6% Erbsen

= 10,5 MJ / 2,9g Meth / 6% Rohfaser

Problem: Futteraufnahme

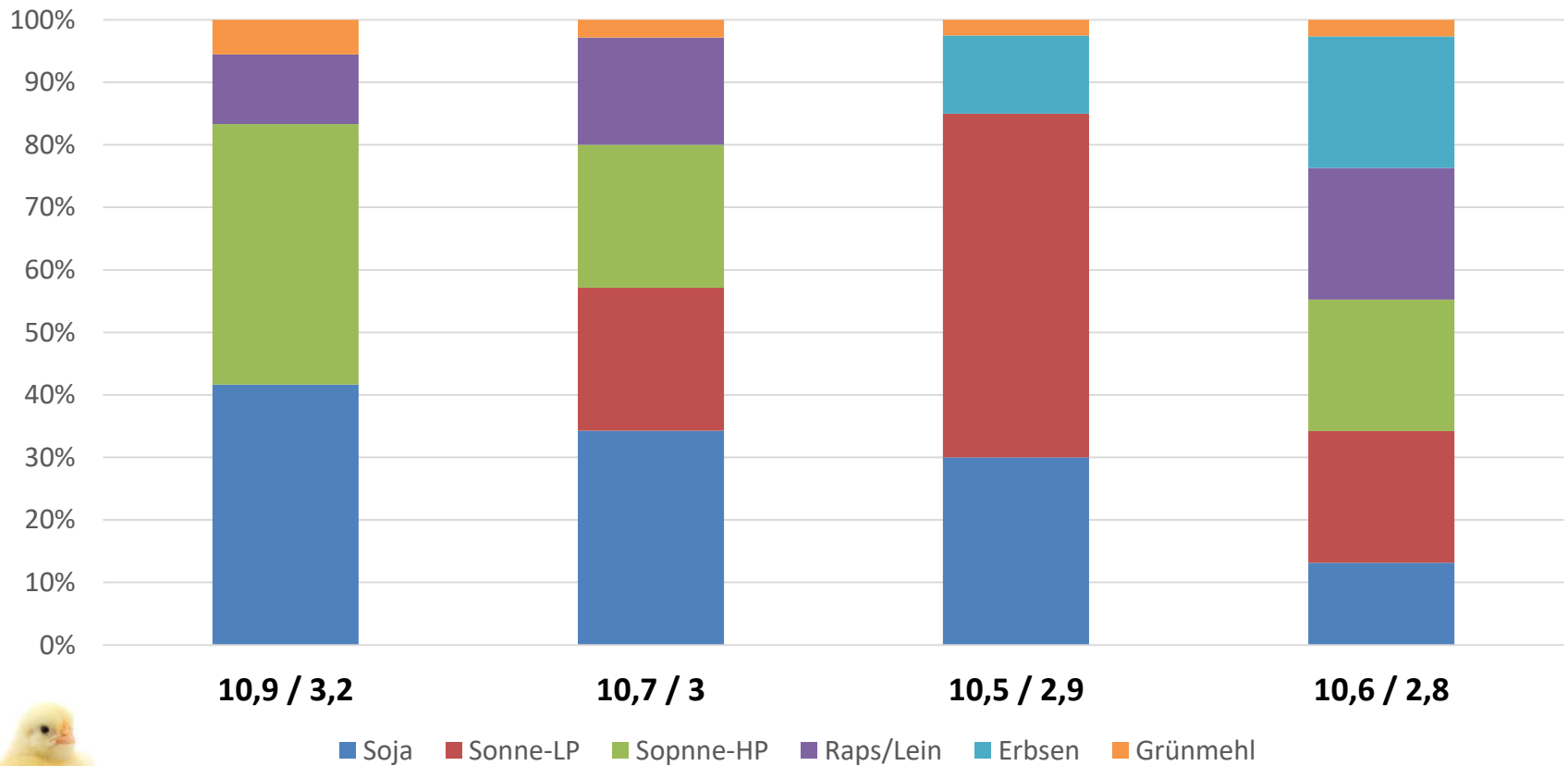


**Meyerhof zu Bakum** GmbH

Rudolf Joost-Meyer zu Bakum

# Leguminosen nur bei < 3 g Meth.

Diagrammtitel



**Meyerhof zu Bakum GmbH**

Rudolf Joost-Meyer zu Bakum

# Methionin aus Getreide oder Leguminosen

- - Erbsen 1,8 g/kg
- - Weizen - 8%RP 1,3 g/kg
- - Weizen - 12% RP 1,9 g/kg
- D.h. Proteingehalt Getreide wichtiger als Erbse
- D.h. 1% RP-Getreide = 1% Soja
- D.h. 1% RP-Getreide = 1 €/dt



**Meyerhof zu Bakum** GmbH

Rudolf Joost-Meyer zu Bakum

# Faser versus Energie

	MJ-Energie	g Methionin	% Fett	% RF	% str. RF
konventionell	11,5	3,6	5-6	5	0,5
Bio 2021	10,8-11,2	3,2	5	5-6	1-1,2
Medium 2022	10,7	3	6	6	1-1,2
High 2022	11,2	3,2	<b>7</b>	5	<b>0,5</b>

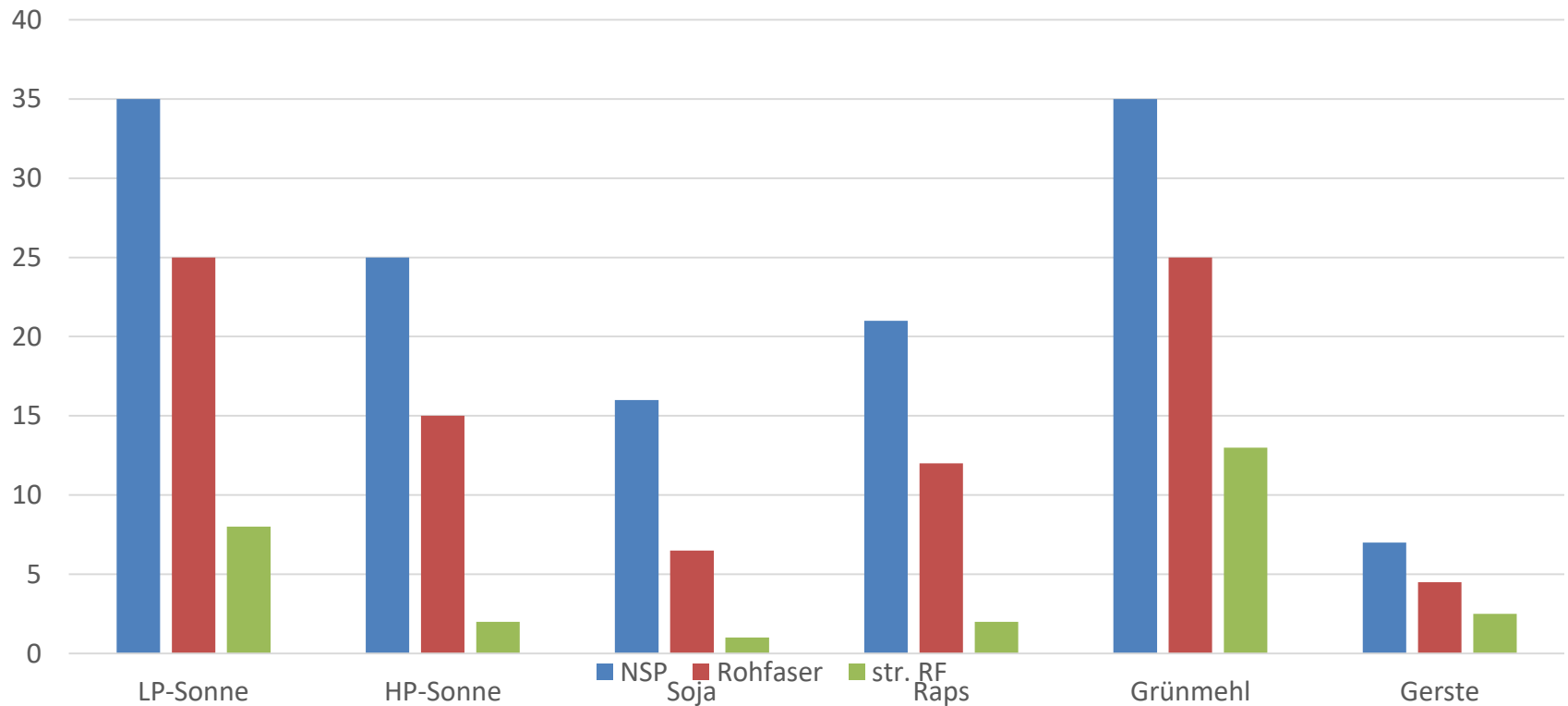


**Meyerhof zu Bakum** GmbH

Rudolf Joost-Meyer zu Bakum

# NSP-Fluch und Segen

Fraktionierung der Nicht-Stärke-Polysaccharide =NSP



**Meyerhof zu Bakum GmbH**

Rudolf Joost-Meyer zu Bakum

# Was in Zukunft maximal geht: (für LW 24-30)

**11 MJ-ME Energie und**

**3,2 g Methionin und**

**1% strukturierte Rohfaser (5,5-6% analytisch)**

**und bei max. 7% Fett**

**d.h. schwache Futteraufnahme kann nicht mit  
konzentriertem Futter kompensiert werden**



**Meyerhof zu Bakum** GmbH

Rudolf Joost-Meyer zu Bakum

# Statt dessen?:

**Futteraufnahme durch Management erhöhen:**

- Anfeuchten (ja, das ist kalter Kaffee)
- Teilpelletiertes Futter (**str. Rohfaser ?**)
- Appetitanreger ins Futter (**Frankreich**)
- Junghenne auf hohe FA trainieren  
= Junghenne später ins Legen ! (auch wg. GA)

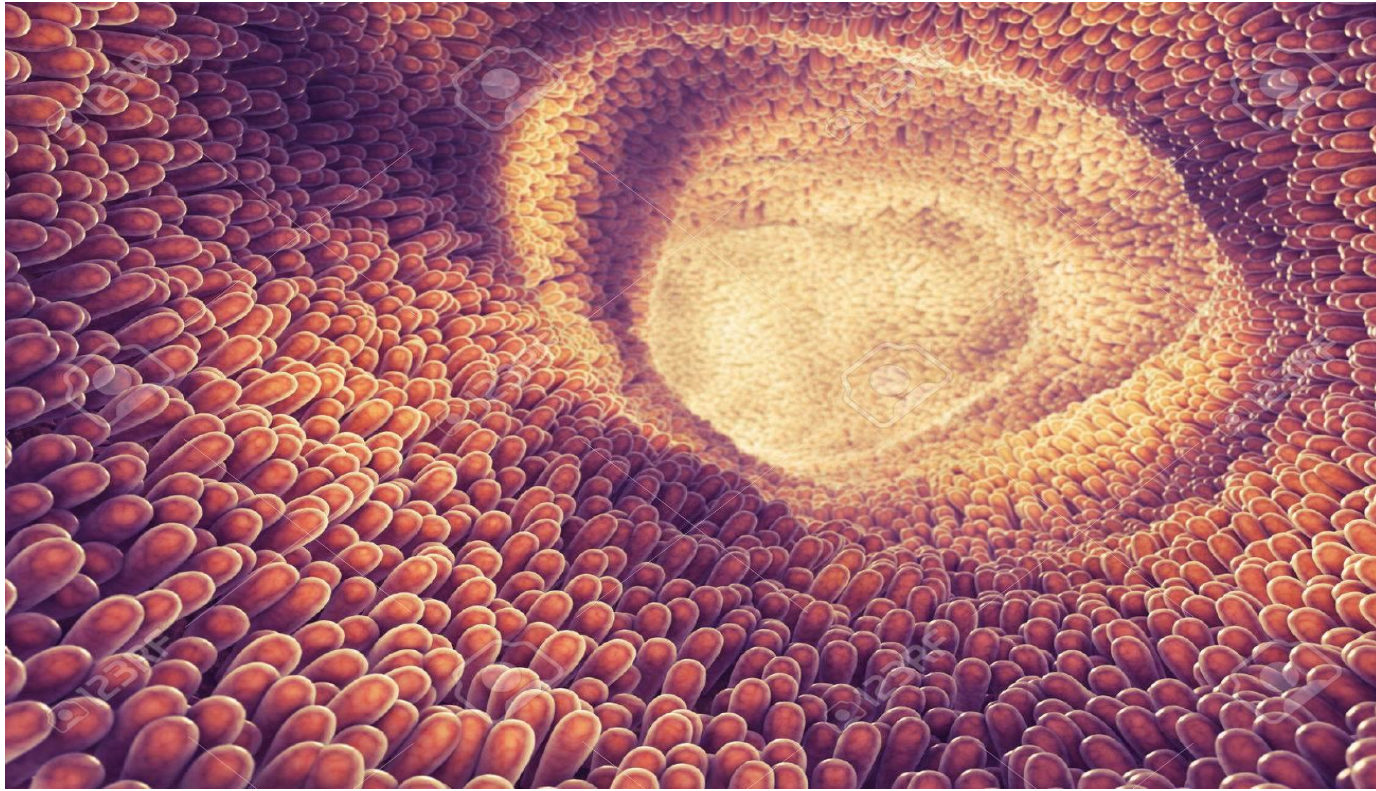


**Meyerhof zu Bakum** GmbH

Rudolf Joost-Meyer zu Bakum



Don`t forget: That`s the world we feed !  
It has to be brushed every hour !



**Meyerhof zu Bakum** GmbH  
Rudolf Joost-Meyer zu Bakum

# Kosten der Futterumstellung:

- 2 €/dt für 100%-Biofutter
- 2 €/dt für höhere Preise von Ölkuchen
- 2 €/dt für höhere Getreidepreise
- Summe 6 €/dt = 1 bis 1,2 Cent
- 10-20 Eier weniger = 1 Cent/Ei
- Plus 2 Wochen JH-Phase = 2,5 € = 0,8 Cent
- **Summe: 3 Cent/Ei , EU-Bio: 1,5 Cent**



**Meyerhof zu Bakum** GmbH

Rudolf Joost-Meyer zu Bakum

# Zusammenfassung

- Mehr Ölkuchen statt Maiskleber/Kart.protein
- RP-Getreide wichtiger als Körnerleguminosen
- Rohwarenversorgung relativ gesichert
- 10,5-11 MJME bei 2,8-3,2 g/kg Methionin
- NSP-Gehalte steigen (Kotkonsistent !)
- Wenig Spielraum der FuMi-Hersteller
- Deklarationen wenig aussagekräftig (+-10%)
- Mehrkosten von 3 Cent/Ei für Verbands-Eier



**Meyerhof zu Bakum** GmbH

Rudolf Joost-Meyer zu Bakum

# ToDo

- Mit Futter „reparieren“ fällt aus
- JH muss gut starten
- JH-Phase im Legestall (2 Wochen)
- Futteraufnahme hoch bekommen, alle Hindernisse dazu im Stall beseitigen (fehlende Wasserstränge, beengte Tröge, „zugebaute“ Anlagen, früher Austrieb, .....)
- Kalkdosierer auf die Futterkette



**Meyerhof zu Bakum** GmbH

Rudolf Joost-Meyer zu Bakum

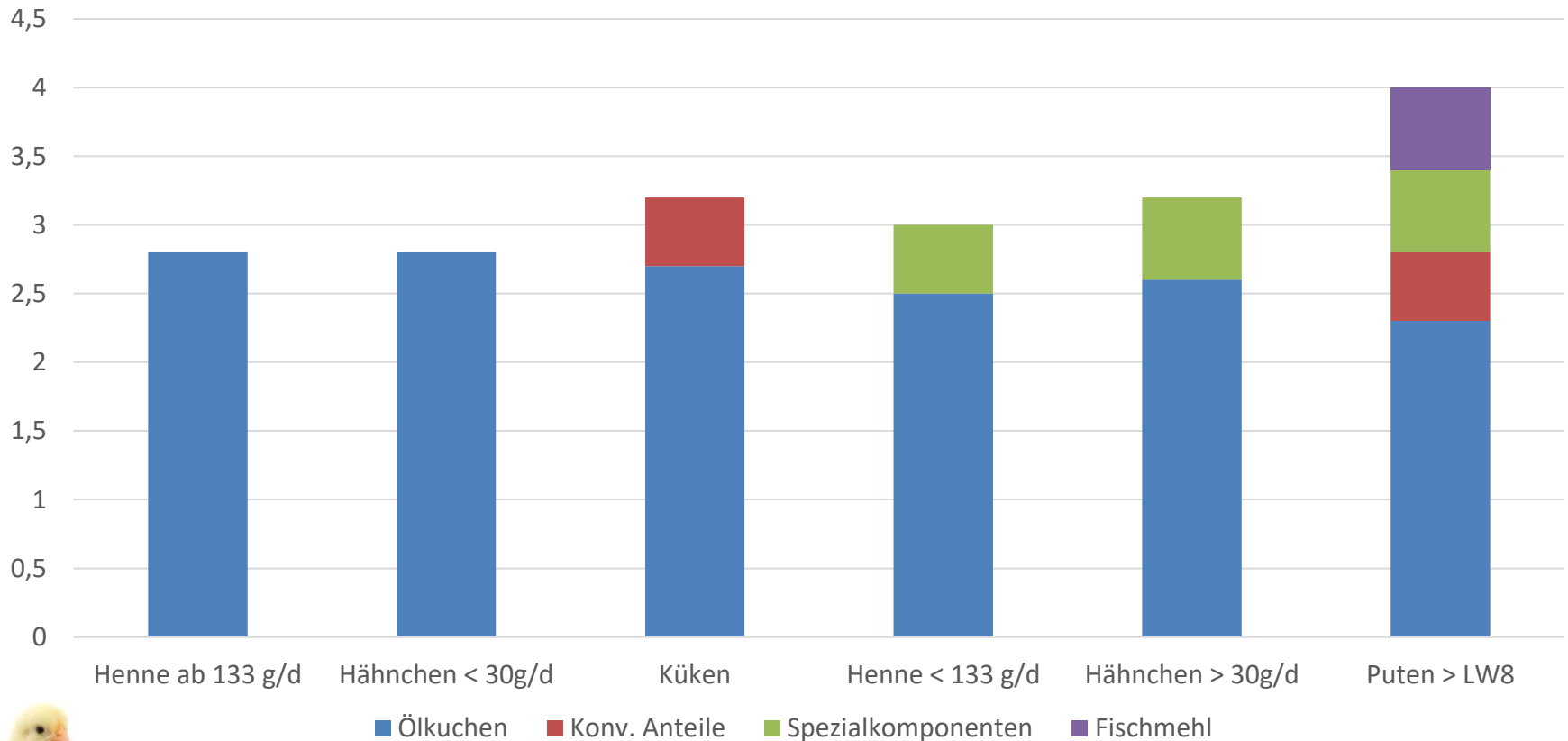
# Zum Schluss:

- 300 Eier pro Jahr weiterhin möglich
- Aber nicht in jedem Stall/Herde
- Wenige Eier/Jahr verlieren = unser aller Job
- Vielen Dank für Eure Aufmerksamkeit !



# C) Nährstoff-Bedarf in Zahlen

Diagrammtitel



**Meyerhof zu Bakum GmbH**

Rudolf Joost-Meyer zu Bakum