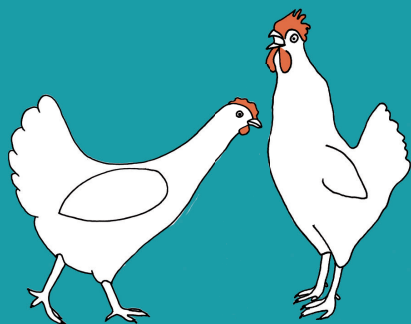
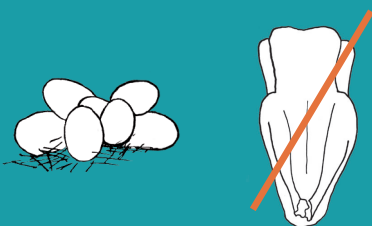


Die goldene Mitte: Zweinutzung

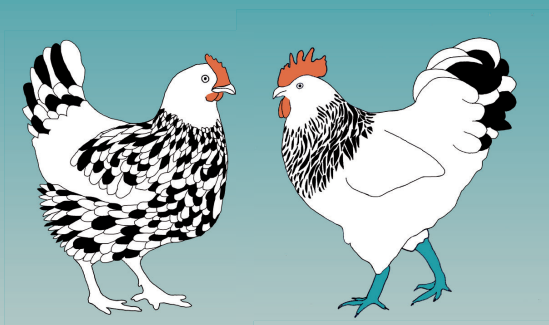


Hochleistungstiere der
LEGERICHTUNG

330
Eier/Jahr



Die hohe Eiproduktion erfordert spezielles Hochleistungsfutter. Der Bruderhahn – sofern nicht durch Geschlechtsbestimmung im Ei aussortiert – bleibt mager.



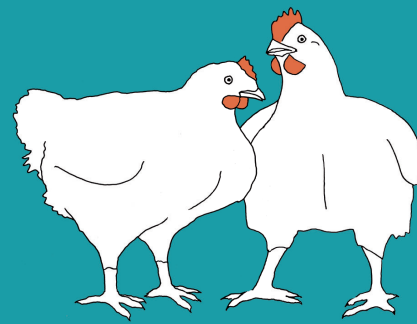
Aus ökologischer Züchtung
ZWEINUTZUNG

230
Eier/Jahr

2,7 Kilo
Lebendgewicht
in 17 Wochen

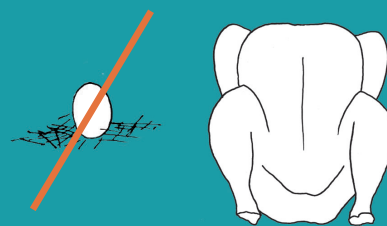


Die ÖTZ Zweinutzungshühner erbringen eine ausgewogene Leistung. Sie fressen etwas mehr als Hochleistungstiere, können jedoch mit regionalem Futter und Nebenprodukten des Betriebes ernährt werden. Eier und Fleisch von Zweinutzungshühnern sind ihren Preis wert, da sie Tier und Umwelt schonen.



Hochleistungstiere der
MASTRICHTUNG

ca. 2,5 kg
Lebendgewicht
in 7 Wochen



Nur mit eiweißreichem Futter ist ein massiger Fleischansatz in kürzester Zeit erreichbar.